

歴史の古道 角野コース

コースの特徴：山根公園から広瀬公園までは緩やかなアップダウンで徐々に上って行く。
 広瀬公園から山根公園までの上部東西線は緩やかな下りで、疲れを感じさせない。

全距離：5.6km
 所要時間：76分



道の高低イメージ

注意：交通量多い
 道路横断に気をつける

坂キツイ

注意：枝道多し
 左右に目配り

素晴らしい歩道を通る
 遠くを見下ろしながら
 鼻歌で…

① ⑧ 山根公園



別子ライン入口に位置する。総合公園山根グラウンドは、別子銅山の運動会や相撲大会等でにぎわった所。

⑥ 瑞応寺



文安5年(1448年)生子山城主の松木景村が建築した、曹洞宗の名刹。

⑦ 広瀬歴史記念館



明治10年(1877年)頃 広瀬幸平が建築した。広瀬は、別子銅山第32代目総支配人で新居浜の発展に多大な功績を残した。



歴史の古道
角野コース
スタート!!

至西の端

至東城

至長田



⑧

①



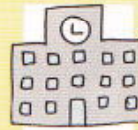
山根公園

⑥

⑤



瑞応寺



角野小学校

国領川

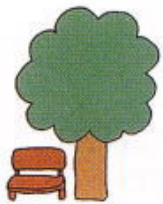
②



別子銅山
記念館



高齢者生きがい
創造学園



広瀬公園



広瀬歴史記念館



内宮神社

④

③



生子橋

⑦



至立川

立川山